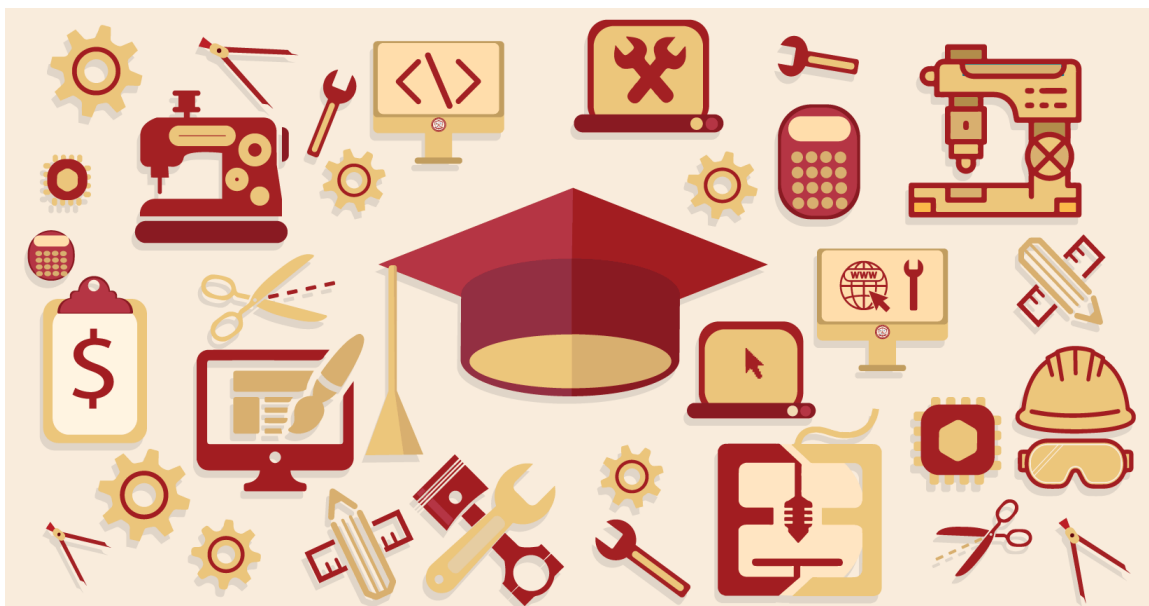




სსიპ - კოლეჯი

„გლდანის პროფესიული მომზადების ცენტრი“



ერთწლიანი სამოქმედო გეგმა

(10.08.2021-10.08.2022წწ.)

თბილისი

ინფორმაცია

სსიპ – კოლეჯი „გლდანის პროფესიული მომზადების ცენტრის“ შესახებ

ავტორიზებული სახელმწიფო საგანმანათლებლო დაწესებულება **სსიპ - საზოგადოებრივი კოლეჯი „გლდანის პროფესიული მომზადების ცენტრი“** დაფუძნდა საქართველოს განათლებისა და მეცნიერების მინისტრის 2012 წლის 10 სექტემბრის №176/ნ ბრძანების საფუძველზე. 2019 წელს საქართველოს განათლების, მეცნიერების, კულტურისა და სპორტის მინისტრის 19 ივნისის N121/ნ ბრძანებით დამტკიცდა **სსიპ – კოლეჯი „გლდანის პროფესიული მომზადების ცენტრის“** წესდება და ძალადაკარგულად გამოცხადდა „საჯარო სამართლის იურიდიული პირის – საზოგადოებრივი კოლეჯის „გლდანის პროფესიული მომზადების ცენტრის“ დაფუძნებისა და მისი წესდების დამტკიცების თაობაზე“ საქართველოს განათლებისა და მეცნიერების მინისტრის 2012 წლის 10 სექტემბრის №176/ნ ბრძანება. შესაბამისად, სსიპ – კოლეჯი „გლდანის პროფესიული მომზადების ცენტრი“ წარმოადგენს სსიპ – საზოგადოებრივი კოლეჯის „გლდანის პროფესიული მომზადების ცენტრის“ უფლებამონაცვლეს.

კოლეჯის მიზანია პროფესიული საგანმანათლებლო პროგრამების, სხვადასხვა ტრენინგ-კურსების/მოკლევადიანი პროფესიული საგანმანათლებლო პროგრამების, პროფესიული მომზადების პროგრამების, პროფესიული გადამზადების პროგრამების ან/და სახელმწიფო ენაში მომზადებისა და სხვა პროგრამების შესაბამისი მატერიალურ-ტექნიკური ბაზის ჩამოყალიბება, პროფესიული განათლების მაღალი ხარისხის უზრუნველყოფა, შრომის ბაზრის მოთხოვნების შესაბამისი და პროფესიული სტუდენტის/მსმენელის საჭიროებებზე, შესაძლებლობებსა და ინტერესებზე ორიენტირებული პროფესიული საგანმანათლებლო სასწავლო პროგრამების განხორციელება, მაღალკვალიფიციური, შრომის ბაზართან ადაპტირებული, კონკურენტუნარიანი სპეციალისტების მომზადება. კოლეჯში შემუშავებული საგანმანათლებლო პროგრამები მორგებულია თანამედროვე ბიზნესის მოთხოვნებს და თეორიულ სწავლებასთან ერთად პრაქტიკული უნარ-ჩვევების გამომუშავებას უზრუნველყოფს.

კოლეჯში შემუშავებული საგანმანათლებლო პროგრამების განსახორციელებლად ხელშეკრულებები გაფორმებულია მაღალკვალიფიციურ სპეციალისტებთან და პროფესიული განათლების მასწავლებლებთან. ისინი მუდმივად გადამზადდებიან სხვადასხვა ტრენინგებსა და სემინარებში, მათ შორის, სპეციალური საგანმანათლებლო საჭიროების მქონე პირთა სწავლების შესაბამისი მეთოდებისა და ინსტრუმენტების ადაპტირების კუთხით. ცენტრი აღჭურვილია საგანმანათლებლო პროგრამების განხორციელებისთვის შესაბამისი უახლესი ტექნიკით, არსებობს თანამედროვე სალექციო აუდიტორიები, მუდმივად ინტერნეტში ჩართული კომპიუტერული კლასები და ლაბორატორიები. სასწავლო ინფრასტრუქტურა ყველანაირ საშუალებას იძლევა, რათა პროფესიულმა სტუდენტებმა/მსმენელებმა ხარისხიანი სწავლება გაიარონ.

პროგრამებიდან გამომდინარე ურთიერთთანამშრომლობის მემორანდუმები გაფორმებულია კომუნიკაციების, მომსახურების, მშენებლობის, მრეწველობის, საზოგადოებრივი კვლევების სფეროების კომპანიებთან, რომლებიც აქტიურად არიან ჩართულები პროგრამებისა და მოდულების ადაპტირების, განხორციელების, სწავლების მიმდინარეობის პროცესში.

მაქსიმალურად ვთანამშრომლობთ კერძო ბიზნესთან, რათა შრომის ბაზარზე ჩვენი კურსდამთავრებულები, მათ შორის, შშმ/სსსმ-სტუდენტები წარმატებული იყვნენ.

საკონტაქტო ინფორმაცია:

მისამართი: საქართველო, ქ. თბილისი, ილია ვეკუას ქუჩა, N44

www.profgldani.ge

profgldaniedu@gmail.com

ტელ: +995 32 2-140-314, 2-140-315

ხელმძღვანელი: ნოდარ ხარაზიშვილი

საგანმანათლებლო დაწესებულების ხედვა, მისია და მიზნები

კოლეჯის ხედვა, 2025 წლისთვის კოლეჯი იყოს კერძო და სახელმწიფო სექტორებისათვის მიმზიდველი პარტნიორი და მიმართულებების შესაბამისად დააკმაყოფილოს შრომის ბაზრის მოთხოვნა კვალიფიციურ სამუშაო ძალაზე.

კოლეჯის მისიას წარმოადგენს თითოეული პროფესიული სტუდენტისათვის/მსმენელისთვის ხელმისაწვდომი, სრულფასოვანი, დინამიური, ხარისხიანი პროფესიული სწავლებით უზრუნველყოფა, რაც ხელს შეუწყობს შრომის ბაზართან ადაპტირებული, კონკურენტუნარიანი კადრების მომზადებას, მათი შემდგომი დასაქმებისა და თვითრეალიზაციის პერსპექტივით.

კოლეჯის მიზნები, ფუნქციები და საქმიანობის საგანი

კოლეჯის მიზანია პროფესიული სტუდენტების/მსმენელების თანამედროვე შრომის ბაზრის მოთხოვნების შესაბამისი კომპეტენციებით აღჭურვა და მათი პროფესიული და პიროვნული განვითარების ხელშეწყობა.

თავისი მიზნების მისაღწევად კოლეჯის საქმიანობის საგანს წარმოადგენს:

- ა) პროფესიული საგანმანათლებლო პროგრამების განხორციელება;
- ბ) მოკლე ციკლის საგანმანათლებლო პროგრამების განხორციელება;
- გ) პროფესიული მომზადების პროგრამების განხორციელება;
- დ) პროფესიული გადამზადების პროგრამების განხორციელება;
- ე) სახელმწიფო ენაში მომზადების პროგრამების განხორციელება;
- ვ) ტრენინგ-კურსებისა და პროგრამების განხორციელება არაფორმალური განათლების ფარგლებში;
- ზ) ერთობლივი პროფესიული საგანმანათლებლო პროგრამის/მოკლე ციკლის საგანმანათლებლო პროგრამის განხორციელება საქართველოს საგანმანათლებლო დაწესებულებასთან/დაწესებულებებთან ან/და უცხო ქვეყნის კანონმდებლობის შესაბამისად აღიარებულ საგანმანათლებლო დაწესებულებასთან თანამშრომლობით;
- თ) გაცვლითი პროფესიული საგანმანათლებლო პროგრამის/მოკლე ციკლის საგანმანათლებლო პროგრამის განხორციელება უცხო ქვეყნის კანონმდებლობის შესაბამისად აღიარებულ საგანმანათლებლო დაწესებულებასთან თანამშრომლობით.

ამ საქმიანობის გარდა, კოლეჯი უფლებამოსილია წესდებით განსაზღვრული **მიზნების მისაღწევად**, საქართველოს კანონმდებლობის შესაბამისად:

- ა) განახორციელოს ეკონომიკური საქმიანობა, მათ შორის, სასწავლო პროცესში შექმნილი პროდუქციის რეალიზაცია/ანაზღაურებადი მომსახურების გაწევა, აგრეთვე საქართველოს კანონმდებლობით ნებადართული ფინანსური სახსრების მოზიდვა, მათ შორის, შემოსავლის მიღება ისეთი ეკონომიკური საქმიანობიდან, რომელიც ადამიანის ჯანმრთელობისათვის სახიფათო არ არის და სწავლების ხარისხზე უარყოფითად არ მოქმედებს;
- ბ) საქართველოს კანონმდებლობით დადგენილი წესით დააფუძნოს სამეწარმეო იურიდიული პირი ან არასამეწარმეო (არაკომერციული) იურიდიული პირი;
- გ) უსაფრთხოებისა და საზოგადოებრივი წესრიგის დაცვის მიზნით უფლებამოსილია საჯარო სამართლის იურიდიულ პირთან – საგანმანათლებლო დაწესებულების მანდატურის სამსახურთან დადოს უსაფრთხოებისა და საზოგადოებრივი წესრიგის დაცვის მომსახურების ხელშეკრულება;
- დ) განახორციელოს საქართველოს კანონმდებლობით გათვალისწინებული სხვა უფლებამოსილებები.

კოლეჯის ფუნქციაა:

- ა) შექმნას სასწავლო პროცესის მიმდინარეობისთვის საჭირო ყველა პირობა, თითოეული პროფესიული სტუდენტის/მსმენელის განსაკუთრებული საჭიროებების გათვალისწინებით;
- ბ) შექმნას ინკლუზიური პროფესიული განათლების განხორციელების პირობები; საჭიროების შემთხვევაში, სპეციალური საგანმანათლებლო საჭიროების მქონე პროფესიული სტუდენტისა და მსმენელისათვის შეიმუშაოს ინდივიდუალური სასწავლო გეგმა, რომლის შესაბამისადაც

განხორციელდება პროფესიული სტუდენტისა და მსმენელის სწავლება, სოციალური ადაპტაცია და საზოგადოებრივ ცხოვრებაში ინტეგრაცია;

გ) უზრუნველყოს პროფესიული ორიენტაციის, კონსულტირებისა და კარიერის დაგეგმვის სისტემის ფარგლებში საქართველოს კანონმდებლობით გათვალისწინებული ღონისძიებების განხორციელება;

დ) საქართველოს კანონმდებლობის შესაბამისად უზრუნველყოს კოლეჯის ტერიტორიაზე ჯანმრთელობისათვის, სიცოცხლისა და საკუთრებისათვის უსაფრთხო გარემოს შექმნა;

ე) უზრუნველყოს პროფესიულ სტუდენტთა და მსმენელთა მიერ საქართველოს კანონმდებლობით გათვალისწინებული უფლებებით თანასწორად სარგებლობა;

ვ) საქართველოს კანონმდებლობით დადგენილი წესით უზრუნველყოს მიღებული გადაწყვეტილებების დაინტერესებულ პირთათვის ხელმისაწვდომობა;

ზ) უზრუნველყოს საგანმანათლებლო დაწესებულების განვითარებასთან დაკავშირებული გადაწყვეტილებების მიღების პროცესში პროფესიულ სტუდენტთა, მსმენელთა, პროფესიული განათლების მასწავლებელთა და სოციალური პარტნიორების მონაწილეობა;

თ) ხელი შეუწყოს პროფესიულ სტუდენტთა/კურსდამთავრებულთა დასაქმებას და ამ მიზნით აქტიურად ითანამშრომლოს დამსაქმებლებთან ან/და მათ გაერთიანებებთან;

ი) ხელი შეუწყოს სამუშაოზე დაფუძნებული სწავლების ფორმით პროფესიულ სტუდენტთა სწავლებას როგორც კოლეჯის ფარგლებში, ასევე რეალურ სამუშაო გარემოში;

კ) ხელი შეუწყოს საქართველოს და უცხო ქვეყნების საგანმანათლებლო დაწესებულებებთან თანამშრომლობასა და უცხო ქვეყნების შესაბამის საგანმანათლებლო დაწესებულებებთან პროფესიულ სტუდენტთა და მასწავლებელთა ურთიერთგაცვლას;

ლ) განავითაროს ხარისხის უზრუნველყოფის შიდა მექანიზმები.

კოლეჯში პროფესიული საგანმანათლებლო საქმიანობა მიმდინარეობს წინა წელს გაწეული მუშაობის შედეგების გაანალიზების საფუძველზე, ძირითადი პრობლემებისა და გამოწვევების გათვალისწინებით, მომავალი მიზნებისა და ამოცანების განსაზღვრითა და პრიორიტეტების გამოკვეთით. კოლეჯს შემუშავებული აქვს სტრატეგიული განვითარების **შვიდწლიანი და ერთწლიანი განვითარების გეგმები**, რომლებიც პერიოდულად ახლდება.

ერთწლიანი სამოქმედო გეგმის პოლიტიკა

სსიპ - კოლეჯ „გლდანის პროფესიული მომზადების ცენტრის“ **ერთწლიანი სამოქმედო გეგმა** კოლეჯის სამუშაო პოლიტიკის განმსაზღვრელი დოკუმენტია. სტრატეგიის შემუშავება განპირობებულია კოლეჯის პროფესიული განათლების სტრატეგიული დაგეგმვის აუცილებლობით, რათა გაძლიერდეს კოლეჯში დაწყებული ცვლილებები და შესაძლებელი გახდეს დაწესებულების მთელი სისტემის ეფექტურობის გაუმჯობესება. სტრატეგიის შემუშავება და დანერგვა მნიშვნელოვანია კოლეჯის საერთო ღირებულებების, პრინციპებისა და მიზნების მისაღწევად. ის ხელს უწყობს პედაგოგიური და ადმინისტრაციული რესურსის გაერთიანებას და ერთიან შეთანხმებულ საქმიანობას. სამოქმედო გეგმა ერთობლივი მუშაობის შედეგია. იგი მიმოიხილავს დაწესებულების ერთწლიან ხედვას, დანიშნულებას, მუშაობის მთავარ პრინციპებს, მნიშვნელოვან მიზნებსა და ამოცანებს, ასევე მათი გადაწყვეტის გზებსა და საშუალებებს 2021-2022 სასწავლო წლის პერიოდში. ერთწლიანი სამოქმედო გეგმის განხორციელების მოქმედებათა გეგმა მუშავდება გუნდურად, აქტიური ჩართულობით, თანამშრომლობისა და საერთაშორისო გამოცდილების გათვალისწინებით, ძლიერი და სუსტი მხარეების ანალიზის საფუძველზე, კვლევების/პროგნოზების, წინა წლი(ებ)ის სამოქმედო გეგმების შეფასების, შედეგების, ანალიზის, ანგარიშებისა და დასკვნების გათვალისწინებით და სხვა აპრობირებული მეთოდოლოგიით. მისი შემუშავების მიზნით, იქმნება სამუშაო ჯგუფი, რომლის შემადგენლობაში აუცილებელ წევრებად განისაზღვრებიან კოლეჯის დირექციის/ადმინისტრაციის, შრომითი ხელშეკრულებით დასაქმებული ან/და სხვა დაინტერესებული პირები. სამოქმედო გეგმა საჯარო დოკუმენტია, რომლის საშუალებითაც კოლეჯი ცდილობს გაუზიაროს სამომავლო გეგმები ყველა დაინტერესებულ მხარეს და ჩართოს ისინი კოლეჯის საქმიანობის შეფასებასა და შემდგომი სრულყოფის პროცესში.

N	სტრატეგიული მიზანი	ამოცანები	აქტივობები	განხორციელების ვადები												შესრულების ინდიკატორი	პასუხისმგებელი პირი	საჭირო რესურსები				
				VIII	IX	X	XI	XII	I	II	III	IV	V	VI	VII							
1	შრომის ბაზრის და სტანდარტების შესაბამისი პროგრამების ჩარჩო დოკუმენტებზე დაფუძნებული მიდულური პროგრამების, მათ შორის, სამუშაოზე დაფუძნებული, ინტეგრირებული მიდგომის სწავლების დანერგვა/პილოტირება	შრომის ბაზრის მოკვლევა	სახელმწიფო და კერძო სექტორის გამოკითხვა													*	*	კვლევის შედეგების ანალიზი	პროფორინტაციისა და კარიერის დაგეგმვის მენეჯერი	ადამიანური რესურსი		
		კურსდამთავრებულთა გამოკითხვა										*							კვლევის შედეგების ანალიზი	პროფორინტაციისა და კარიერის დაგეგმვის მენეჯერი	ადამიანური რესურსი	
		მოკვლევადაინი ტრენინგ-კურსების განხორციელება	სახელმწიფო და ადგილობრივი თვითმმართველობის ორგანოებთან თანამშრომლობა და პროგრამების ფარგლებში მოკვლევადაინი სასერტიფიკატო კურსების ორგანიზება		*	*	*	*	*	*	*	*	*	*	*	*	*	*	*	ანგარიში	ზრდასრულთა განათლების კოორდინატორი, პროფორინტაციისა და კარიერის დაგეგმვის მენეჯერი	ადამიანური და ფინანსური რესურსი
		პროფესიული მომზადებისა და პროფესიული გადამზადების პროგრამების დაგეგმვა/განხორციელება	სახელმწიფო, კერძო და ადგილობრივი თვითმმართველობის ორგანოებთან თანამშრომლობა და პროგრამების ფარგლებში სახელმწიფოს მიერ აღიარებული სერტიფიკატის გაცემა		*	*	*	*	*	*	*	*	*	*	*	*	*	*	*	პროფესიული მომზადებისა და პროფესიული გადამზადების პროგრამა	ადმინისტრაცია	ადამიანური და ფინანსური რესურსი
		საშუალო პროფესიულ საგანმანათლებლო პროგრამაში ზოგადი განათლების საშუალო საფეხურის სწავლის შედეგების ინტეგრირების პროგრამის განხორციელება	ჩარჩო დოკუმენტის საფუძველზე შემუშავებული პროგრამების განხორციელება, მონიტორინგი და პროფესიული სტუდენტის სწავლის შედეგების შეფასება		*	*	*	*	*	*	*	*	*	*	*	*	*	*	*	ანგარიში, საშუალო პროფესიული საგანმანათლებლო პროგრამა, რომელშიც ინტეგრირებულია ზოგადი განათლების საშუალო საფეხურის სწავლის შედეგები	ადმინისტრაცია	ადამიანური და ფინანსური რესურსი
		საქართველოს განათლებისა და მეცნიერების სამინისტროს „სკოლის მოსწავლეებში პროფესიული უნარების განვითარების ქვეპროგრამის“ ფარგლებში შემუშავებული პროგრამების განხორციელება	ზოგადსაგანმანათლებლო დაწესებულებებთან თანამშრომლობა		*	*	*	*	*	*	*	*	*	*	*	*	*	*	*	ანგარიში	პროფორინტაციისა და კარიერის დაგეგმვის მენეჯერი	ადამიანური და ფინანსური რესურსი
		არსებული და ახალი ჩარჩო დოკუმენტის საფუძველზე შემუშავებული პროგრამების (მ.შ. დულური) დანერგვა/განვითარება, კონკრეტული პროგრამის ფარგლებში პროფესიული სტუდენტების ზღვრული რაოდენობის გაზრდა	ჩარჩო დოკუმენტის საფუძველზე შემუშავებული პროგრამების შემუშავება და განხორციელების უფლების მოპოვება										*	*	*	*				პროფესიული საგანმანათლებლო პროგრამის ავტორიზაცია	დირექცია, ადმინისტრაცია, პროფესიული განათლების მასწავლებელი, პროგრამის ხელმძღვანელი	ადამიანური და ფინანსური რესურსი
	არსებული და ახალი ჩარჩო დოკუმენტის საფუძველზე შემუშავებული პროგრამების განხორციელება, მონიტორინგი და პროფესიული სტუდენტების შედეგების შეფასება		*	*	*	*	*	*	*	*	*	*	*	*	*	*	*	სასწავლო პროცესზე დასწრების ანგარიშები	ხარისხის მართვის მენეჯერი, პროფორინტაციისა და კარიერის დაგეგმვის მენეჯერი, სასწავლო პროცესის მენეჯერი, სასწავლო პროცესის მონიტორინგის სპეციალისტი	ადამიანური და ფინანსური რესურსი		

ადამიანური რესურსის ცოდნისა და კვალიფიკაციის ამაღლება, მათ პროფესიულ განვითარებაზე ზრუნვა	კოლეჯის ადმინისტრაციის, პროფესიული განათლების მასწავლებლისა და პროფესიული სტუდენტების საჭიროებათა ანალიზი	ადმინისტრაციის წევრების გამოკითხვა				*										გამოკითხვა	ხარისხის მართვის მენეჯერი	ადამიანური რესურსი
	პროფესიული განათლების მასწავლებლების გამოკითხვა											*	*			გამოკითხვა	ხარისხის მართვის მენეჯერი	ადამიანური რესურსი
	პროფესიული სტუდენტების გამოკითხვა								*	*						გამოკითხვა	ხარისხის მართვის მენეჯერი	ადამიანური რესურსი
	პროფესიული მომზადებისა და პროფესიული გადამზადების პროგრამის მსმენელთა გამოკითხვა								*	*						გამოკითხვა	ხარისხის მართვის მენეჯერი	ადამიანური რესურსი
	კვლევის შედეგების ანალიზი										*			*		გამოკითხვის შედეგი	ხარისხის მართვის მენეჯერი	ადამიანური რესურსი
პროფესიულ განვითარებაზე ზრუნვა	ტრენინგის დაგეგმვა/სერტიფიცირება		*											*		ტრენინგის გეგმა/ ანგარიში/ სერტიფიკატი	ხარისხის მართვის მენეჯერი, პროფორიენტაციისა და კარიერის დაგეგმვის მენეჯერი, სასწავლო პროცესის მონიტორინგის სპეციალისტი, ინკლუზიური პროფესიული განათლების სპეციალისტი, საქმისმწარმოებელი	ადამიანური რესურსი
	პროფესიული სტუდენტებისა და პროფესიული განათლების მასწავლებლების კონფერენცია/ლია ლექციების ორგანიზება	კონფერენცია/საჯარო ლექციების დაგეგმვა და ჩატარება			*	*	*		*	*	*	*	*	*		ანგარიში	ხარისხის მართვის მენეჯერი, პროფორიენტაციისა და კარიერის დაგეგმვის მენეჯერი, სასწავლო პროცესის მონიტორინგის სპეციალისტი, საქმისმწარმოებელი	ადამიანური და ფინანსური რესურსი
ადამიანური რესურსის ცოდნისა და კვალიფიკაციის ამაღლება, მათ პროფესიულ განვითარებაზე ზრუნვა	ინოვაციური მეთოდების დანერგვის ხელშეწყობა	სასწავლო პროცესში ინოვაციური მიდგომების განხორციელება და პროფესიული სტუდენტებისთვის უახლესი ტექნოლოგიების შეთავაზება, კოლეჯის თანამედროვე ტექნიკური რესურსით აღჭურვა		*	*	*	*		*	*	*	*	*	*		დანერგვითი ინოვაცია	დირექცია, ხარისხის მართვის მენეჯერი, პროფორიენტაციისა და კარიერის დაგეგმვის მენეჯერი, სასწავლო პროცესის მონიტორინგის სპეციალისტი	ადამიანური და ფინანსური რესურსი
	სასწავლო პროცესის მონიტორინგის სისტემის განვითარება	შიდა მონიტორინგის ჯგუფის მიერ შემუშავებული რეკომენდაციების განხილვა პროფესიული განათლების მასწავლებელთან/პროგრამის ხელმძღვანელთან ერთად				*				*			*			ანგარიში	ხარისხის მართვის მენეჯერი, პროფორიენტაციისა და კარიერის დაგეგმვის მენეჯერი, სასწავლო პროცესის მონიტორინგის სპეციალისტი, ინკლუზიური პროფესიული განათლების სპეციალისტი	ადამიანური რესურსი

3	სასწავლო პროცესის ხარისხის განვითარება და სასწავლო პროცესში ინოვაციების დანერგვა	საწარმოო ობიექტის მოკვლევა და ხელმძღვანელობასთან მოლაპარაკების წარმოება. დამსაქმებლებთან დაკავშირება და მათი დაინტერესება		*	*	*	*	*	*	*	*	*	*	შეხვედრები	დირექცია, პროფორიენტაციისა და კარიერის დაგეგმვის მენეჯერი, სასწავლო პროცესის მონიტორინგის სპეციალისტი, ინკლუზიური პროფესიული განათლების სპეციალისტი	ადამიანური რესურსი
		თანამშრომლობის განვითარება კოლეგებთან და დამსაქმებლებთან		*	*	*	*	*	*	*	*	*	*	მემორანდუმები	დირექცია, პროფორიენტაციისა და კარიერის დაგეგმვის მენეჯერი, სასწავლო პროცესის მონიტორინგის სპეციალისტი, ინკლუზიური პროფესიული განათლების სპეციალისტი, იურისტი	ადამიანური რესურსი
		პროფესიული სტუდენტების საწარმოო პრაქტიკაზე/პრაქტიკულ პროექტზე/გაცნობით პრაქტიკაზე გაშვების ორგანიზება		*	*	*	*	*	*	*	*	*	*	მემორანდუმები	დირექცია, პროფორიენტაციისა და კარიერის დაგეგმვის მენეჯერი, სასწავლო პროცესის მონიტორინგის სპეციალისტი, ინკლუზიური პროფესიული განათლების სპეციალისტი	ადამიანური და ფინანსური რესურსი
4	კურსდამთავრებულთა რაოდენობის გაზრდა	არაფორმალური განათლების მქონე პირების გამოკითხვა არაფორმალური განათლების აღიარების თაობაზე		*	*	*	*	*	*	*	*	*	სტატისტიკური მონაცემები	პროფორიენტაციისა და კარიერის დაგეგმვის მენეჯერი, საზოგადოებასთან ურთიერთობების მენეჯერი	ადამიანური რესურსი	
		გამოკითხვის შედეგად მიღებული მონაცემების გაზიარება სახელმწიფო/კერძო სტრუქტურებთან					*				*		სტატისტიკური მონაცემების გაზიარება	პროფორიენტაციისა და კარიერის დაგეგმვის მენეჯერი, საზოგადოებასთან ურთიერთობების მენეჯერი	ადამიანური რესურსი	
		მიზეზების კვლევა				*	*							გამოკითხვა	ხარისხის მართვის მენეჯერი, პროფორიენტაციისა და კარიერის დაგეგმვის მენეჯერი, სასწავლო პროცესის მონიტორინგის სპეციალისტი	ადამიანური რესურსი
		განთესვის მაჩვენებლის მინიმალიზება	კვლევის შედეგების ანალიზი/რეკომენდაციის შემუშავება					*						გამოკითხვის შედეგი / ანგარიშები	ხარისხის მართვის მენეჯერი, პროფორიენტაციისა და კარიერის დაგეგმვის მენეჯერი, სასწავლო პროცესის მონიტორინგის სპეციალისტი	ადამიანური რესურსი

5	დამატებითი ეკონომიკური საქმიანობის დანერგვა, წახალისება, ფინანსური მდგომარეობის გაუმჯობესება	დაინტერესებულ მხარეებთან ურთიერთობის სტრატეგიის დაგეგმვა/ განხორციელება	ახალი პროექტების შემუშავება-დაგეგმვა								*	*	*	*	*	ანგარიშები, პროექტები	დირექცია, ადმინისტრაცია, პროფესიული განათლების მასწავლებელი	ადამიანური და ფინანსური რესურსი	
		სამრეწველო ინოვაციების ლაბორატორიის ფუნქციონირება	სამრეწველო ინოვაციების ლაბორატორიის პოტენციალის განვითარება			*	*	*	*	*	*	*	*	*	*	*	ანგარიშები, პროექტები	დირექცია, სამრეწველო ინოვაციების ლაბორატორიის კოორდინატორი	ადამიანური და ფინანსური რესურსი
			ბიზნეს სექტორთან თანამშრომლობით ინოვაციური ბიზნეს პროექტების იდენტიფიცირება და განვითარება								*	*	*	*	*	*	შეხვედრები, მოლაპარაკებები	დირექცია, ადმინისტრაცია, სამრეწველო ინოვაციების ლაბორატორიის კოორდინატორი	ადამიანური და ფინანსური რესურსი
6	პროფესიული განათლების პოპულარიზაციის ხელშეწყობა	პროფესიული სტუდენტების ჩართულობის გაზრდა კოლეჯის საქმიანობასა და აქტივობებში	პროფესიული სტუდენტების ინტერესების კვლევა							*	*					გამოკითხვა	ხარისხის მართვის მენეჯერი, პროფორიენტაციისა და კარიერის დაგეგმვის მენეჯერი	ადამიანური რესურსი	
			კვლევის შედეგების გათვალისწინებით, აქტივობების დაგეგმვა/განხორციელება									*	*				ლონისძიებები	ხარისხის მართვის მენეჯერი, პროფორიენტაციისა და კარიერის დაგეგმვის მენეჯერი, პროფესიული განათლების მასწავლებელი	ადამიანური და ფინანსური რესურსი
			სახელმწიფო, ადგილობრივი თვითმმართველობისა და კერძო ორგანიზაციების მიერ ორგანიზებულ ღონისძიებებში მონაწილეობა	*	*	*	*	*	*	*	*	*	*	*	*	*	*	ლონისძიებები	პროფორიენტაციისა და კარიერის დაგეგმვის მენეჯერი, საზოგადოებასთან ურთიერთობის მენეჯერი
		პროფორიენტაციის ღონისძიებების ორგანიზება	ვიზიტები ზოგადსაგანმანათლებლო დაწესებულებებში/ "ღია კარის" დღეების /ვირტუალური ტურების ორგანიზება კოლეჯში			*	*	*	*	*	*	*	*	*	*	*	ანგარიში	პროფორიენტაციისა და კარიერის დაგეგმვის მენეჯერი, საზოგადოებასთან ურთიერთობის მენეჯერი, ინკლუზიური პროფესიული განათლების სპეციალისტი	ადამიანური და ფინანსური რესურსი
			კვებვერდი/სოციალური ქსელებით რეკლამის წარმოება	*	*	*	*	*	*	*	*	*	*	*	*	*	ანონსი/რეკლამა	პროფორიენტაციისა და კარიერის დაგეგმვის მენეჯერი, საზოგადოებასთან ურთიერთობის მენეჯერი	ადამიანური და ფინანსური რესურსი
			პროფესიული განათლების ფესტივალების ორგანიზება/ მონაწილეობის მიღება								*	*		*			ლონისძიება, ფესტივალი	პროფორიენტაციისა და კარიერის დაგეგმვის მენეჯერი, საზოგადოებასთან ურთიერთობის მენეჯერი	ადამიანური და ფინანსური რესურსი

		კურსდამთავრებულთა ჩართვა კოლეჯის პოპულარიზაციაში	კოლეჯის კურსდამთავრებულების მონაწილეობა "ღია კარის" დღეებში, სხვადასხვა აქტივობებში	*	*	*	*	*	*	*	*	*	*	*	"ღია კარის" დღე/ ღონისძიება	პროფორიენტაციისა და კარიერის დაგეგმვის მენეჯერი, საზოგადოებასთან ურთიერთობის მენეჯერი	ადამიანური და ფინანსური რესურსი
		კურსდამთავრებულთა დასაქმების ხელშეწყობა	ვაკანსიების მოძიება, კურსდამთავრებულთა ინფორმირება და რეკომენდაციის გაცემა	*	*	*	*	*	*	*	*	*	*	*	დასაქმებულთა სტატისტიკა	პროფორიენტაციისა და კარიერის დაგეგმვის მენეჯერი, სასწავლო პროცესის მენეჯერი, სასწავლო პროცესის მონიტორინგის სპეციალისტი, ინკლუზიური პროფესიული განათლების სპეციალისტი, პროფესიული განათლების მასწავლებელი	ადამიანური რესურსი
7	სასწავლო პროცესის ხარისხის განვითარება და სასწავლო პროცესში ინოვაციების დანერგვა	საერთაშორისო ორგანიზაციებთან თანამშრომლობა, საზღვარგარეთის კოლეჯებთან თანამშრომლობის გამოცდილების გაზიარება და გაცვლითი პროგრამების ორგანიზება	გაცვლითი პროგრამების დანერგვის საჭიროების კვლევა					*	*	*	*	*		ანგარიში	ღირექცია, ადმინისტრაცია	ადამიანური და ფინანსური რესურსი	
		საზღვარგარეთის კოლეჯებთან კონტაქტის დამყარება/თანამშრომლობა											*	*	მემორანდუმი	ღირექცია, ადმინისტრაცია	ადამიანური და ფინანსური რესურსი
		გაცვლითი პროგრამების ორგანიზება											*	*	მემორანდუმი	ღირექცია, ადმინისტრაცია	ადამიანური და ფინანსური რესურსი